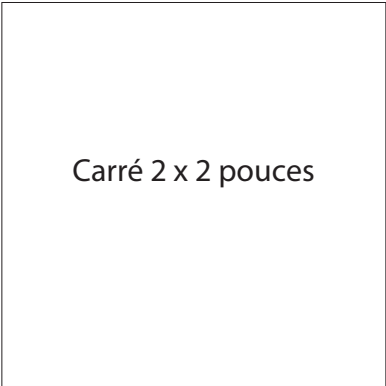
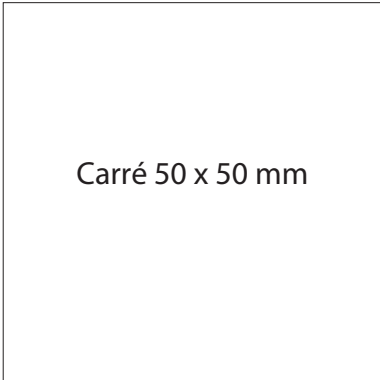


Utilisez les patrons des trois cols convertibles de la page 154 sur n'importe quelle encolure, par exemple sur une base chemise sport ou chemise veste. Imprimez-les à une échelle réduite pour les utiliser sur une encolure plus petite, notamment pour une chemise habillée. Ou alors essayez le patron avec une encolure plus petite, proposé plus bas pour le col du haut de la page 156.



Modèle page 154



Ajoutez une marge de couture tout autour.

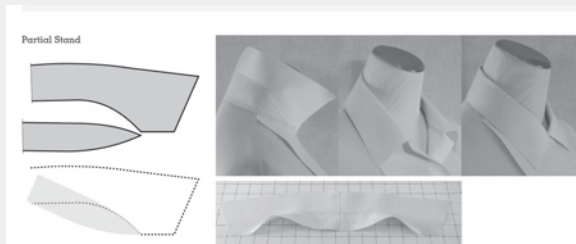
Modèle page 154



Ajoutez une marge de couture tout autour.

Ajoutez une marge de couture tout autour.

Modèle page 154



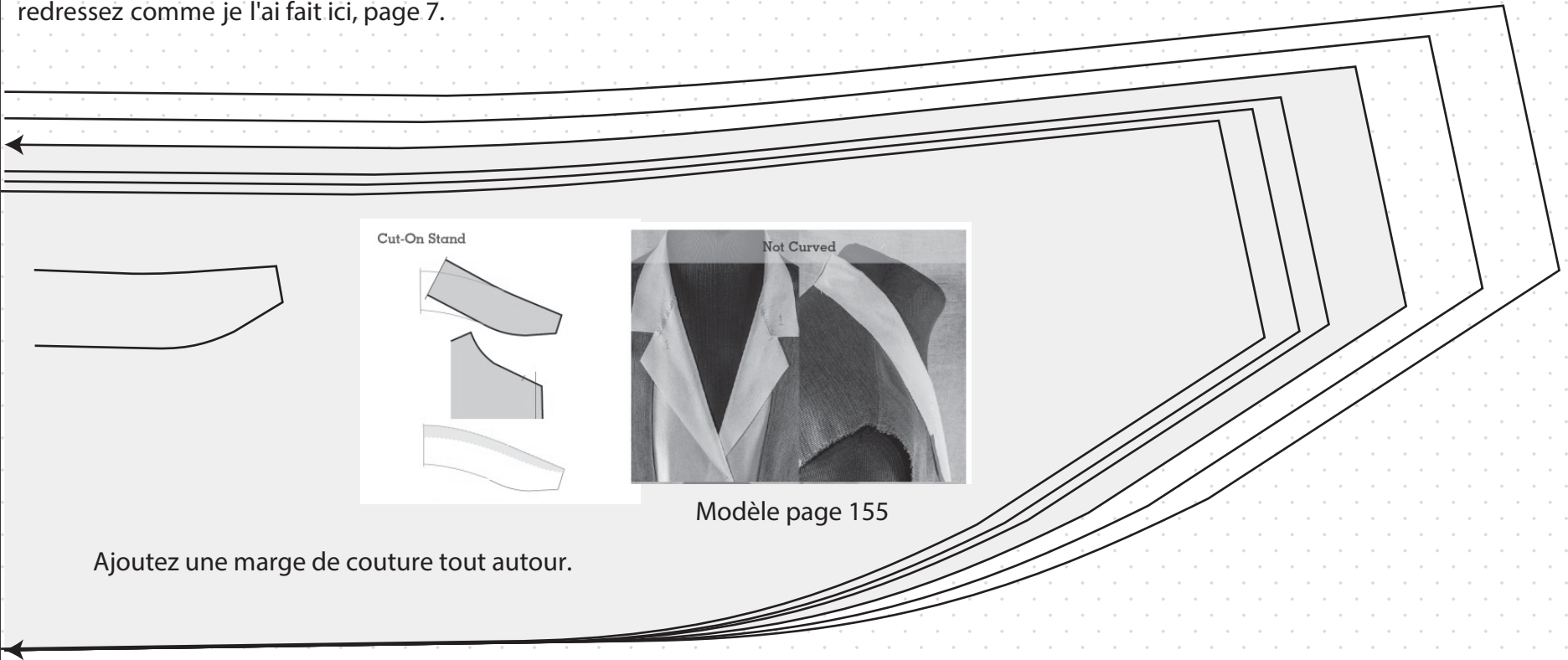
Modèle page 154



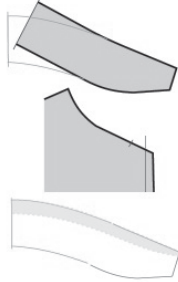
Ajoutez une marge de couture tout autour.



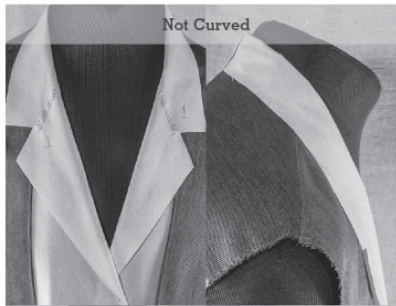
Voici la suite des étapes (lignes pointillées) pour redessiner les cols avec pied à même de la page 155. J'ai utilisé ces cols avec l'encolure de la page 7 de ce fichier, obtenue à partir d'une encolure de chemise veste. Faites des essais en modifiant l'échelle, ou utilisez-les sur une autre encolure ronde que vous redressez comme je l'ai fait ici, page 7.



Cut-On Stand

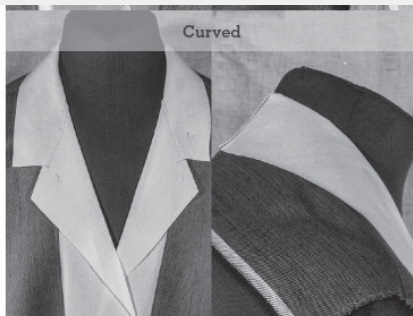
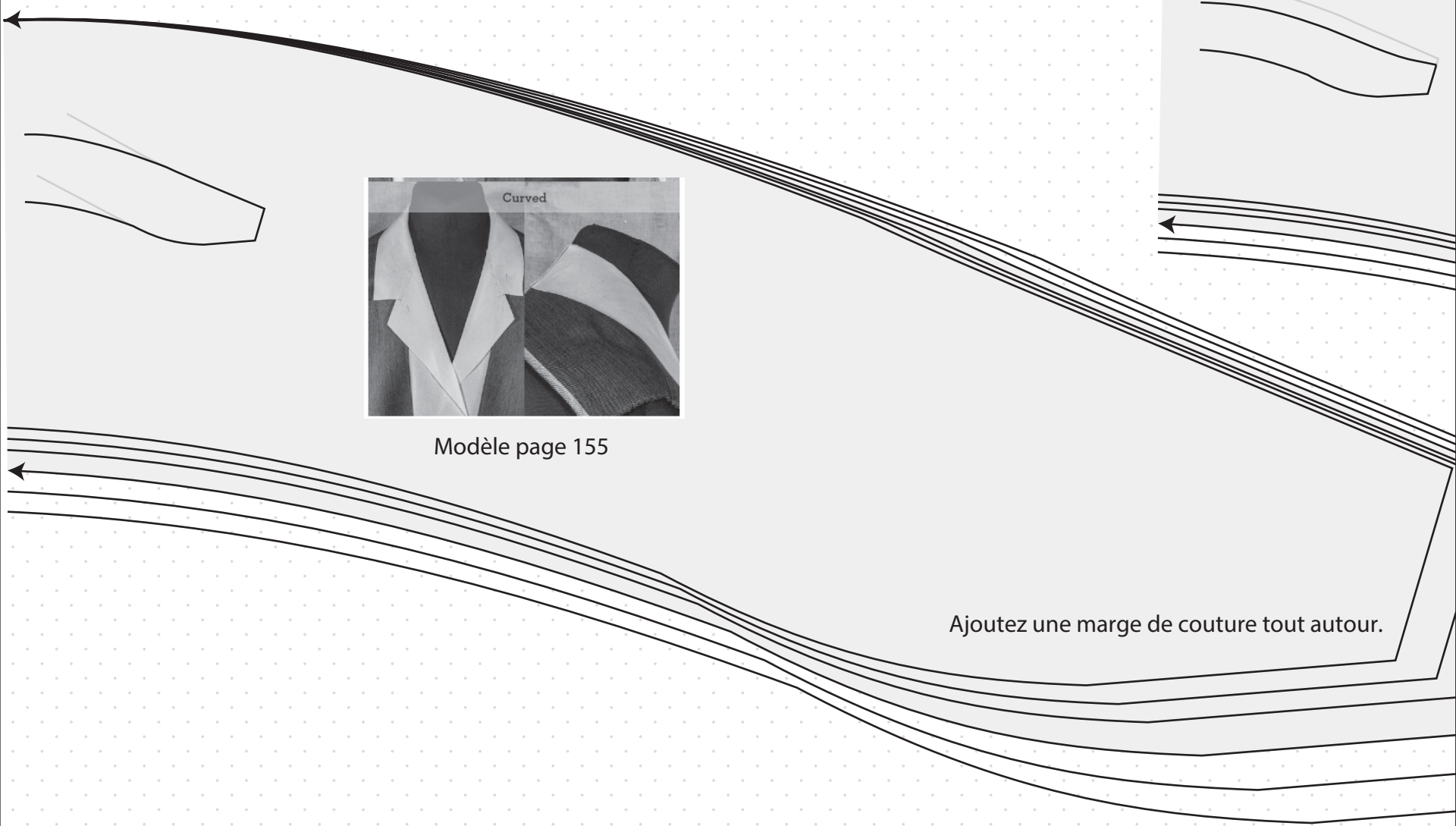


Not Curved



Modèle page 155

Ajoutez une marge de couture tout autour.



Modèle page 155

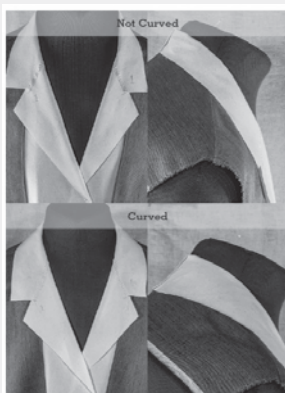
Ajoutez une marge de couture tout autour.



Modèle page 155

Ajoutez une marge de couture tout autour.

Modèle page 155



Ajoutez une marge de couture tout autour.

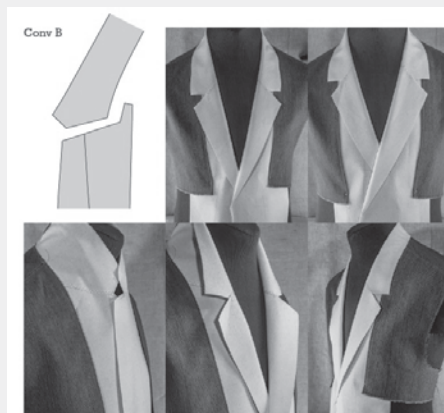
Modèle page 156



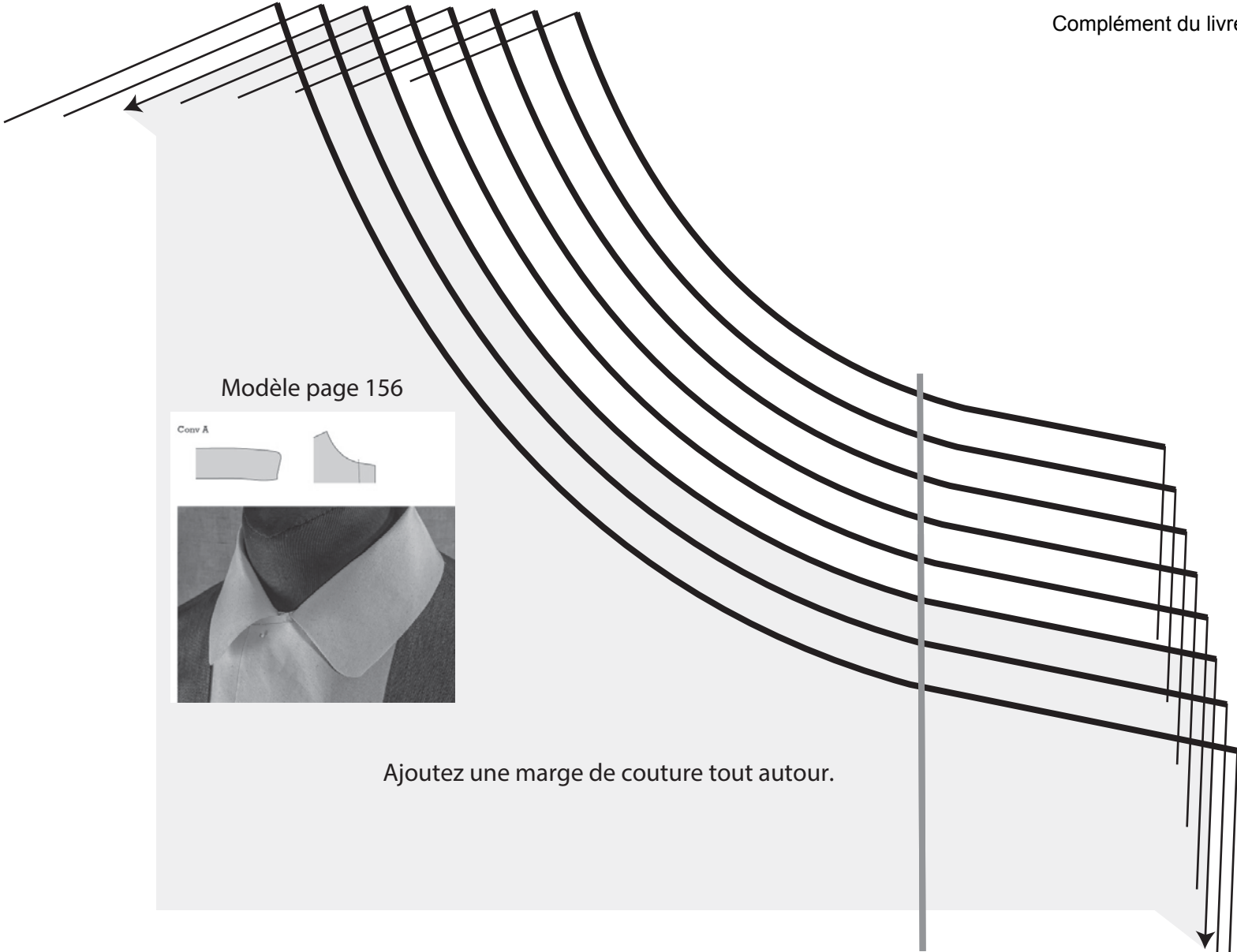
Ajoutez une marge de couture tout autour.



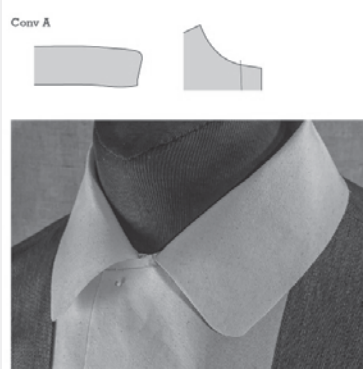
Modèle page 156



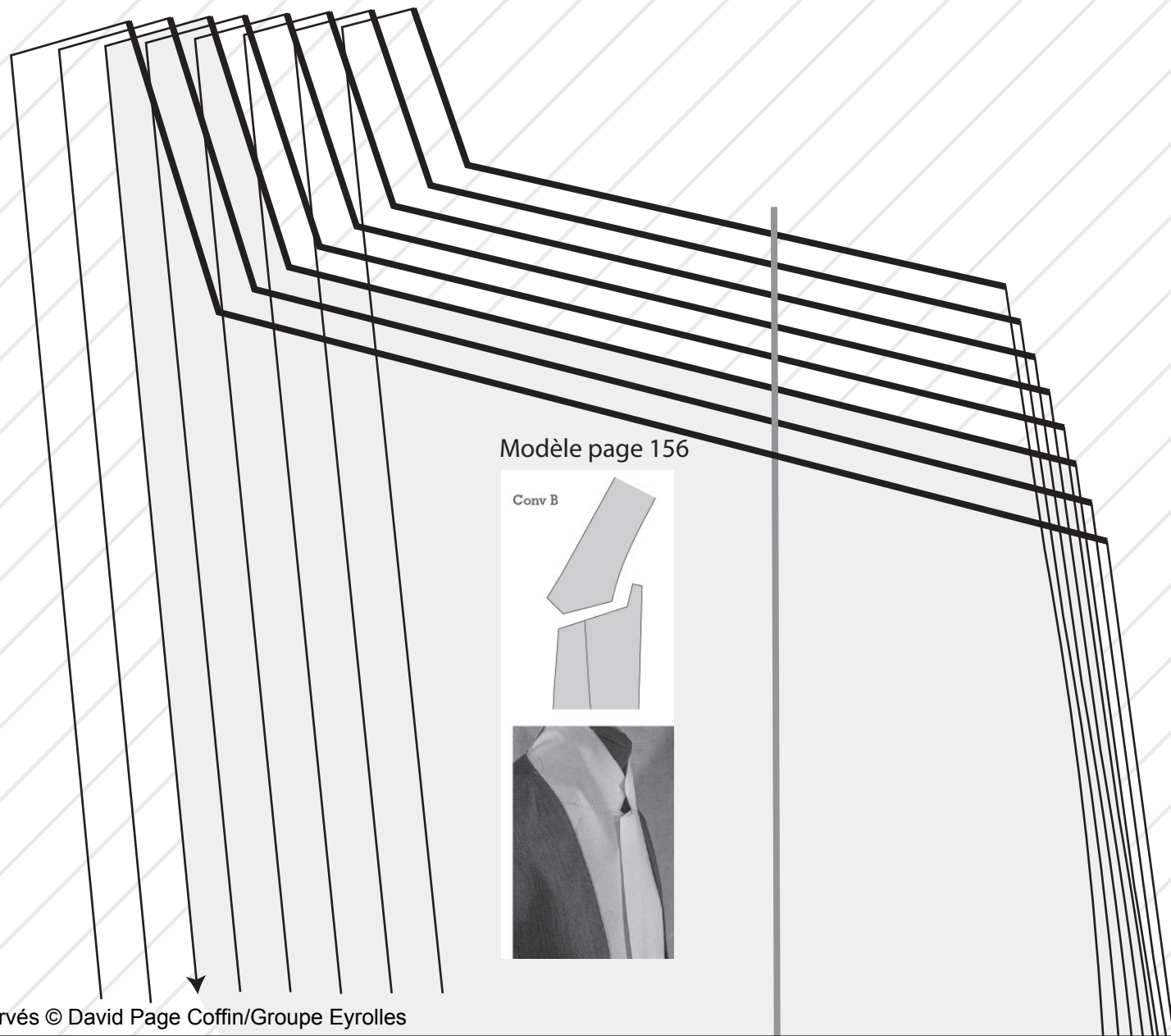
Ajoutez une marge de couture tout autour.



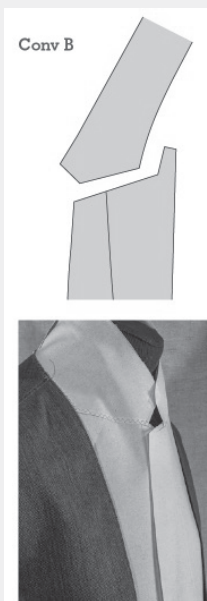
Modèle page 156



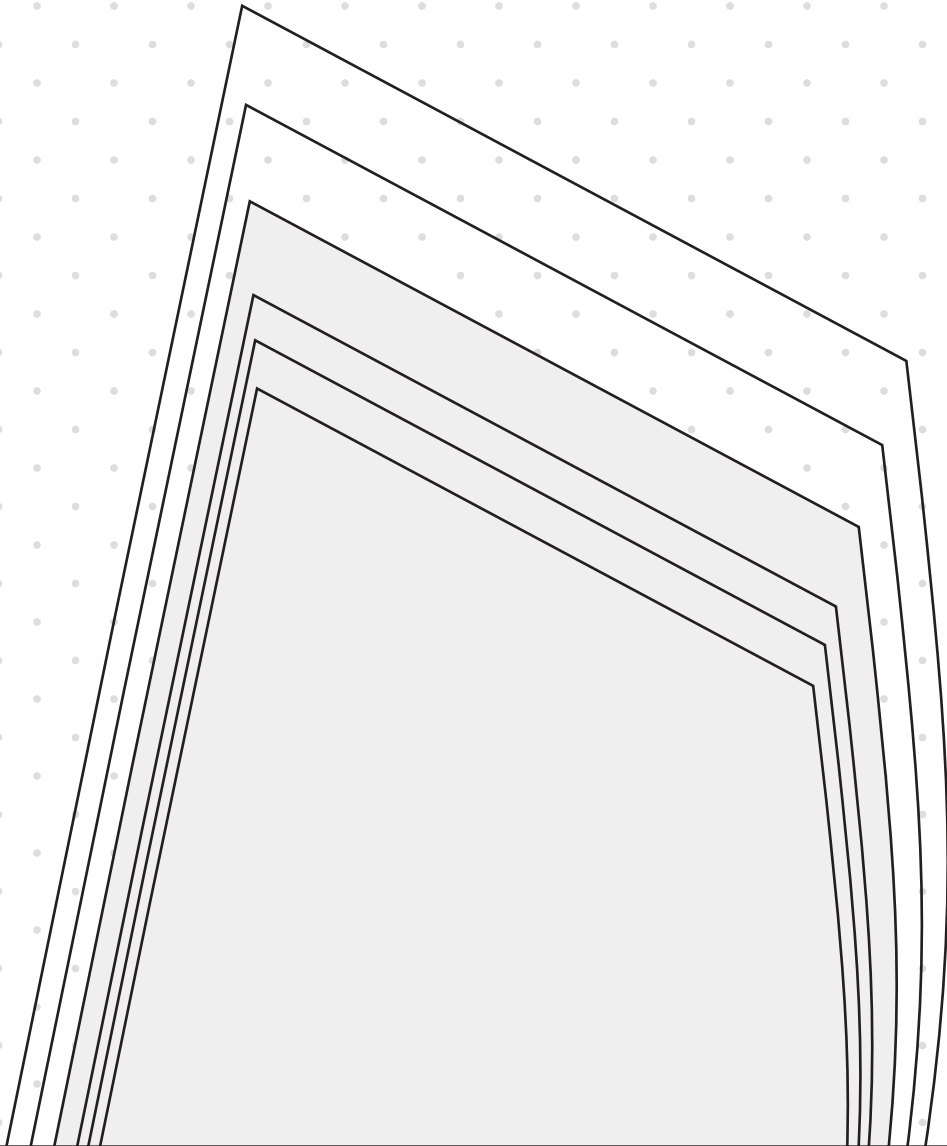
Ajoutez une marge de couture tout autour.



Modèle page 156

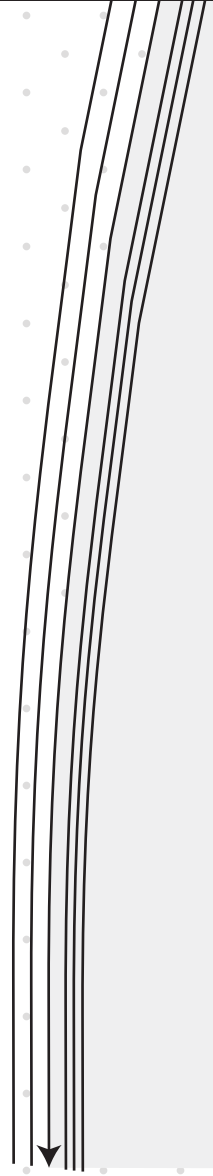


Tous droits réservés © David Page Coffin/Groupe Eyrolles

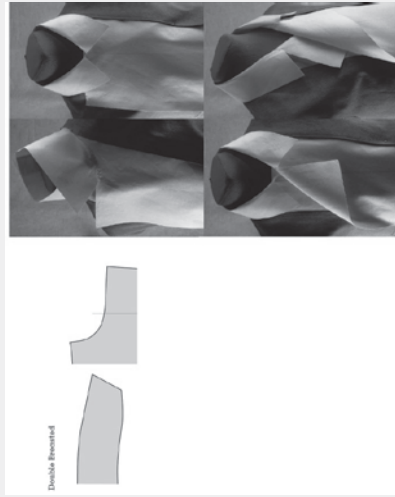


Modèle page 156

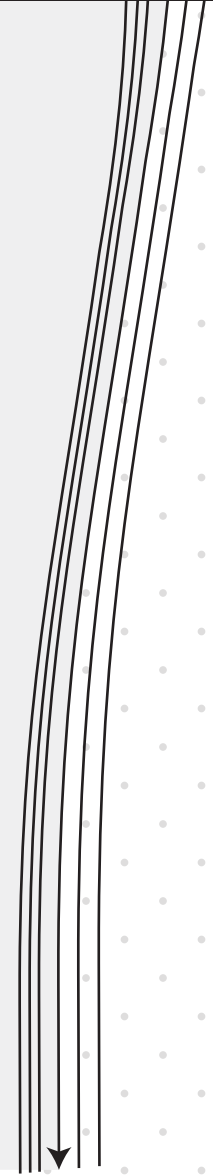
Ajoutez une marge de couture tout autour.

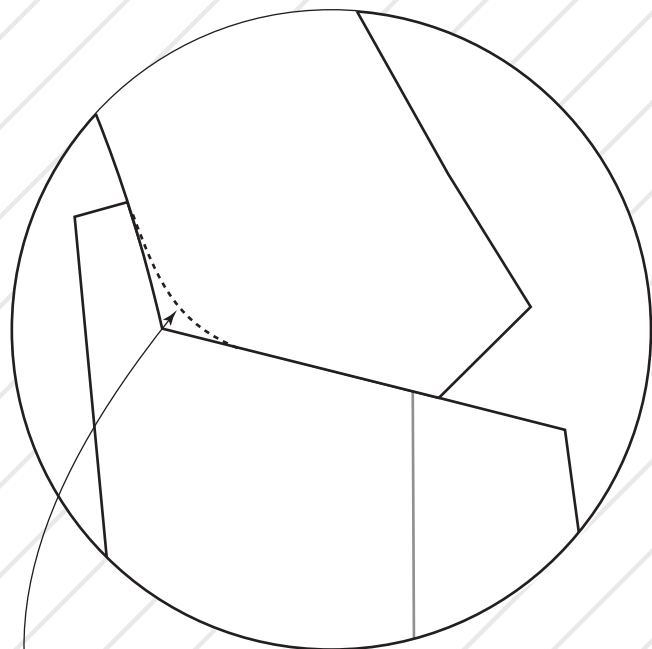


Ajoutez une marge de couture tout autour.



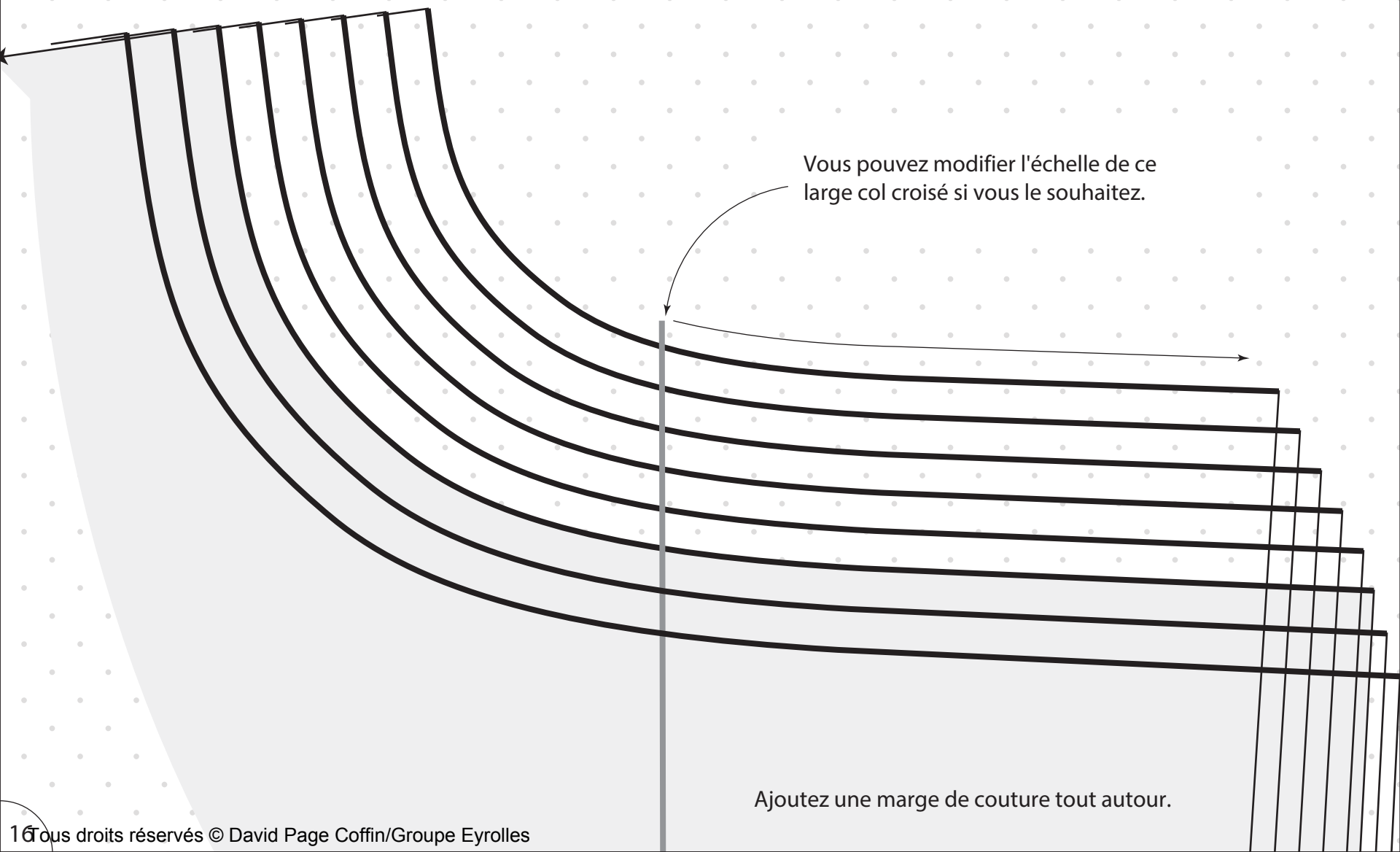
Modèle page 157





Pour coudre le col plus facilement,  
vous pouvez arrondir l'angle du col et  
de l'encolure en suivant les pointillés  
comme montré ici.





Vous pouvez modifier l'échelle de ce large col croisé si vous le souhaitez.

Ajoutez une marge de couture tout autour.





Double Breasted

